

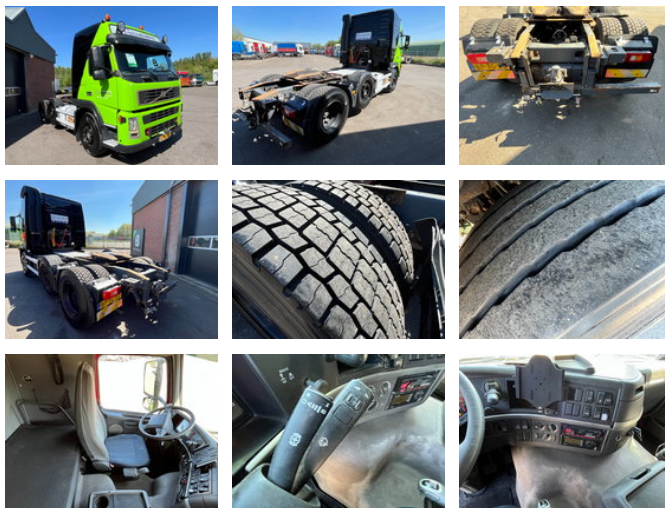
## Volvo FM9.380 - ENGINE/CLUTCH 200.000KM - PTO/Kit hydraulic - 40.955

### Algemene kenmerken

Merk	Volvo
Subcategorie	Standaard trekker
Kentekenplaat	BP-TG-02
Tellerstand	1.472.323km
Bouwjaar	2004
Datum eerste registratie	22-11-2004
Conditie	Gebruikt
Brandstof	Diesel
Emissieklasse	Euro 3
Referentie	40.995



+31 615 376 093 Location Roosendaal, NL BE THE ONE MOVING FORWARD



### Eigenschappen

Ledig gewicht	8.370kg
Laadvermogen	18.630kg
GVW	27.000kg
Lengte	652cm
Breedte	252cm
Cabine	Slaapcabine
Cilinder inhoud	5.480cc

# Volvo FM9.380 - ENGINE/CLUTCH 200.000KM - PTO/Kit hydraulic - 40.955

## Technische specificaties

Aantal assen	3
Asconfiguratie	6x2
Transmissie	Automaat
Vermogen	279

## Omschrijving

Volvo FM9.380 - 40.995 Stockno. 40.995 [GENERAL INFO] Brand: Volvo Type: FM9.380 Configuration: 6x2 Category: Tractor unit Year: 2004 Mileage: 1.472.323km Chassisnumber: [ENGINE] Capacity: 5490 cm3 No. of cilinders: 6 Power: 380HP [GEARBOX] Brand: I-Shift Shifting: Automatic No. of gears: [OPTIONS] PTO/Kit Hydraulic NEW ENGINE ( Only 200.000KM) Clutch and Compressor ( Only 200.000KM) TURBO NEW [MORE INFORMATION?] 0031 615 376 093 sales@btrading.nl

## Accessoires

- Boordcomputer
- Centrale vergrendeling
- Differentieelblokkering
- Elektrische ramen
- Zwaailicht
- Airconditioning
- Aluminium brandstoftank
- Centrale deurvergrendeling
- Centrale smering
- Cruise control
- Mistlampen
- Standkachel
- Zonneklep