

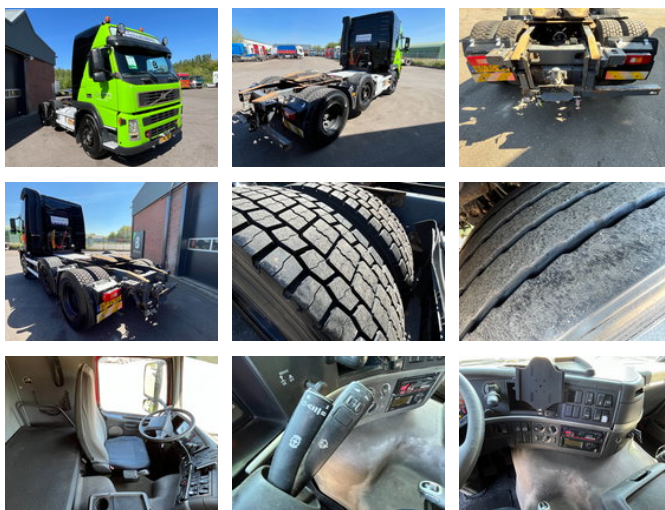
Volvo FM9.380 - ENGINE/CLUTCH 200.000KM - PTO/Kit hydraulic - 40.955

Caractéristiques générales

Marque	Volvo
Sous-catégorie	Tracteur standard
Plaque d'immatriculation	BP-TG-02
Relevé du compteur kilométrique	1.472.323km
Année de construction	2004
Date de première inscription	22-11-2004
Condition	Utilisé
Carburant	Diesel
Classe d'émission	Euro 3
Référence	40.995



+31 615 376 093 Location Roosendaal, NL BE THE ONE MOVING FORWARD



Caractéristiques

Poids à vide	8.370kg
payloadWeight	18.630kg
GVW	27.000kg
Longueur	652cm
Largeur	252cm
Cabine	Cabine couchette
Contenu du cylindre	5.480cc

Volvo FM9.380 - ENGINE/CLUTCH 200.000KM - PTO/Kit hydraulic - 40.955

Spécifications techniques

Nombre d'axes	3
Configuration des axes	6x2
Transmission	Automatique
Actifs	279

Description

Volvo FM9.380 - 40.995 Stockno. 40.995 [GENERAL INFO] Brand: Volvo Type: FM9.380 Configuration: 6x2 Category: Tractor unit Year: 2004 Mileage: 1.472.323km Chassisnumber: [ENGINE] Capacity: 5490 cm3 No. of cylinders: 6 Power: 380HP [GEARBOX] Brand: I-Shift Shifting: Automatic No. of gears: [OPTIONS] PTO/Kit Hydraulic NEW ENGINE (Only 200.000KM) Clutch and Compressor (Only 200.000KM) TURBO NEW [MORE INFORMATION?] 0031 615 376 093 sales@btrading.nl

Accessoires

- Ordinateur de bord
- Central doorlocking
- Blocage de différentiel
- Electric windows
- Phare arrière
- Climatisation
- Réservoir de carburant en aluminium
- Verrouillage centralisé
- Lubrification centralisée
- Régulateur de vitesse
- Feux de brouillard
- Chauffage
- Pare-soleil