

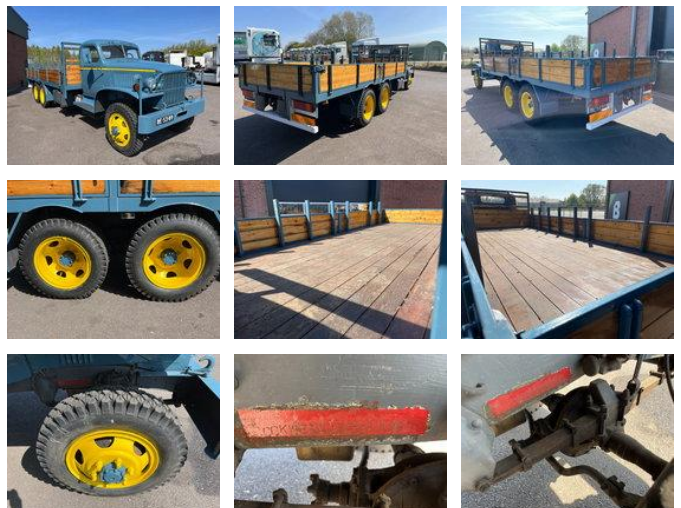
GMC-MIDAS CCKW 353 CCKW 353 - Perkins 6 cilinder DIESEL - 40.799

Caractéristiques générales

Marque	GMC-MIDAS
Sous-catégorie	Camion de collection
Plaque d'immatriculation	be5389
Relevé du compteur kilométrique	16.031km
Année de construction	1944
Date de première inscription	30-06-1944
Condition	Utilisé
Carburant	Diesel
Classe d'émission	Euro 0
Référence	40



+31 615 376 093  Location Roosendaal, NL    BE THE ONE MOVING FORWARD



Caractéristiques

Poids à vide	4.020kg
payloadWeight	675kg
GVW	4.695kg
Longueur	845cm
Largeur	223cm
Cabine	Crewcab

GMC-MIDAS CCKW 353 CCKW 353 - Perkins 6 cilinder DIESEL - 40.799

Spécifications techniques

Nombre d'axes	3
Configuration des axes	6x6
Transmission	Porte-mains
Actifs	68kw

Description

GMC CCKW 353 - 40.799 Stockno. 40.799 [GENERAL INFO] Brand: GMC-MIDAS Type: CCKW 353 Configuration: 6x6 Category: Flatbed Year: 1944 Mileage: 16.031 Chassisnumber: [ENGINE] Capacity: No. of cilinders: 6 Power: [GEARBOX] Brand: Shifting: Manual No. of gears: [OPTIONS] Dutch/NL registration Perkins Diesel engine (6 cilinder) 6x6 (drife shaft front diff. missing) [MORE INFORMATION?] 0031 615 376 093 sales@btrading.nl

Accessoires

- Suspension de feuille