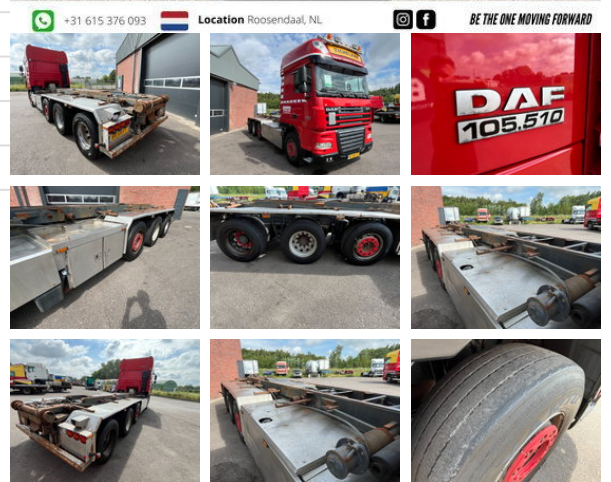


DAF XF 105.510 - 8x2 - Manual ZF - AC - 41.040

Caractéristiques générales

Marque	DAF
Modèle	XF 105.510
Sous-catégorie	Conteneur
Système de conteneurs	cable
plaque d'immatriculation	BT-XR-72
relevé de compteur	866.033km
Année de construction	2008
Date de première inscription	27-03-2008
Couleur	Rouge
Condition	Utilisé
Carburant	Diesel
Classe d'émission	Euro 5
Référence	41.040



Propriétés

Poids unique	12.600kg
capacité de charge	22.900kg
Poids total autorisé en charge (PTAC)	35.500kg
Cabine	Cabine-couchettes
Capacité du cylindre	12.902cc

Spécifications techniques

Nombre d'axes	4
Configuration des axes	8x2
Transmission	Boîte de vitesses manuelle
Actifs	375kw

Description

DAF XF105.510 - 41.040 Stockno. 41.040 [GENERAL INFO] Brand: DAF Type: XF 105.510 (FAK) Configuration: 8x2 Category: Chassis / Tipper Year: 2008 Mileage: 866,033km Chassisnumber: [ENGINE] Capacity: 12905 cm3 No. of cilinders: 6 Power: 510HP [GEARBOX] Brand: ZF Shifting: Manual No. of gears: 16 [OPTIONS] 8X2 AC Fridge 2x Lift axle [MORE INFORMATION?] 0031 615 376 093 sales@btrading.nl