

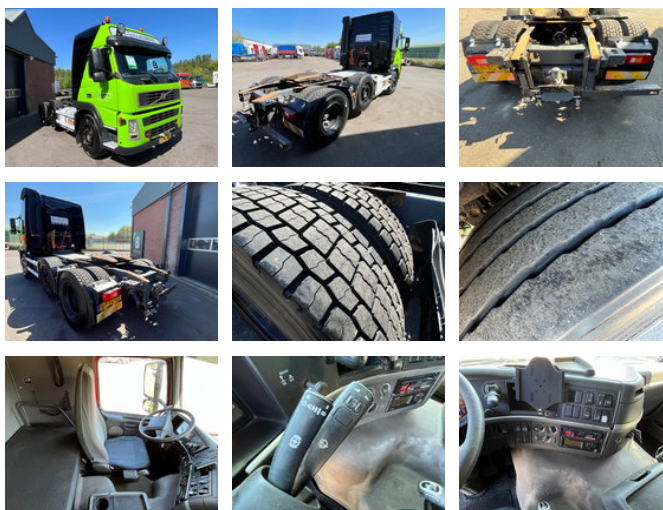
Volvo FM9.380 - ENGINE/CLUTCH 200.000KM - PTO/Kit hydraulic - 40.955

Características generales

Marca	Volvo
Subcategoría	Cabeza tractora
Placa de matrícula	BP-TG-02
Lectura del odómetro	1.472.323km
Año de construcción	2004
Fecha del primer registro	22-11-2004
Condición	Usado
Combustible	Diesel
Clase de emisión	Euro 3
Referencia	40.995



+31 615 376 093 Location Roosendaal, NL BE THE ONE MOVING FORWARD



Características

Peso vacío	8.370kg
payloadWeight	18.630kg
GVW	27.000kg
Longitud	652cm
Ancho	252cm
Cabina	Cabina dormitorio
Contenido del cilindro	5.480cc

Volvo FM9.380 - ENGINE/CLUTCH 200.000KM - PTO/Kit hydraulic - 40.955

Especificaciones técnicas

Número de ejes	3
Configuración de ejes	6x2
Transmisión	Automático
Activos	279

Descripción

Volvo FM9.380 - 40.995 Stockno. 40.995 [GENERAL INFO] Brand: Volvo Type: FM9.380 Configuration: 6x2 Category: Tractor unit Year: 2004 Mileage: 1.472.323km Chassisnumber: [ENGINE] Capacity: 5490 cm3 No. of cilindrs: 6 Power: 380HP [GEARBOX] Brand: I-Shift Shifting: Automatic No. of gears: [OPTIONS] PTO/Kit Hydraulic NEW ENGINE (Only 200.000KM) Clutch and Compressor (Only 200.000KM) TURBO NEW [MORE INFORMATION?] 0031 615 376 093 sales@btrading.nl

Accesorios

- Ordenador de a bordo
- Central doorlocking
- Bloqueo de diferencial
- Electric windows
- Rotating beacon
- Aire acondicionado
- Tanque de combustible de aluminio
- Cierre central de puertas
- Lubricación central
- Cruise control
- Luces de niebla
- Vehicle heater
- Parasol