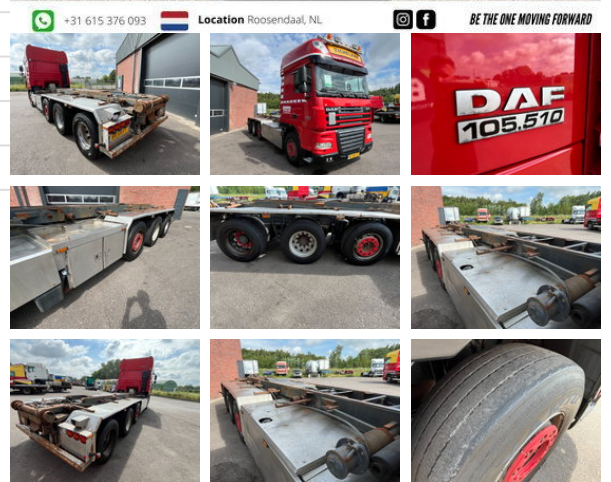


DAF XF 105.510 - 8x2 - Manual ZF - AC - 41.040

Características generales

Marca	DAF
Modelo	XF 105.510
Subcategoría	Contenedor
Sistema de contenedores	cable
Matrícula	BT-XR-72
Lectura del contador	866.033km
Año de construcción	2008
Fecha de primera inscripción	27-03-2008
Color	Rojo
Condición	Usado
Combustible	Diesel
Clase de emisiones	Euro 5
Referencia	41.040



Propiedades

Peso individual	12.600kg
Capacidad de carga	22.900kg
Peso bruto vehicular	35.500kg
Cabina	Cabaña para dormir
Capacidad del cilindro	12.902cc

Especificaciones técnicas

Número de ejes	4
Configuración de ejes	8x2
Transmisión	Transmisión manual
Activos	375kw

Descripción

DAF XF105.510 - 41.040 Stockno. 41.040 [GENERAL INFO] Brand: DAF Type: XF 105.510 (FAK) Configuration: 8x2 Category: Chassis / Tipper Year: 2008 Mileage: 866,033km Chassisnumber: [ENGINE] Capacity: 12905 cm3 No. of cilindrs: 6 Power: 510HP [GEARBOX] Brand: ZF Shifting: Manual No. of gears: 16 [OPTIONS] 8X2 AC Fridge 2x Lift axle [MORE INFORMATION?] 0031 615 376 093 sales@btrading.nl