

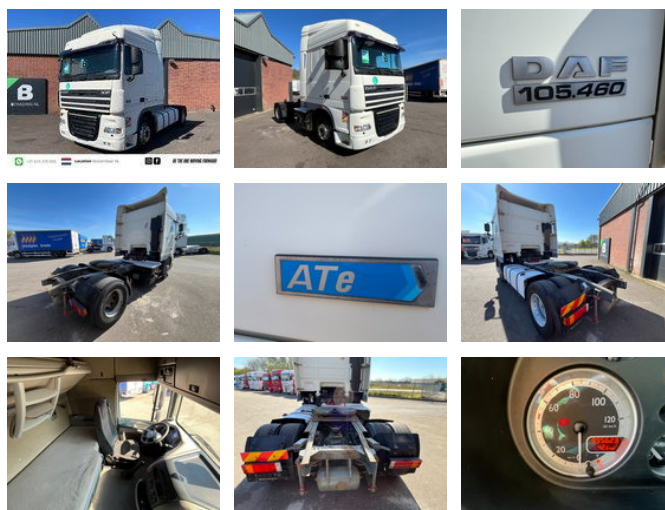
## DAF XF 105.460 - ATe - Manual ZF16 - Retarder - 40.987

### Características generales

|                           |                 |
|---------------------------|-----------------|
| Marca                     | DAF             |
| Modelo                    | XF 105.460      |
| Subcategoría              | Cabeza tractora |
| Lectura del odómetro      | 995.623km       |
| Año de construcción       | 2013            |
| Fecha del primer registro | 11-04-2013      |
| Color                     | Ingenio         |
| Condición                 | Usado           |
| Combustible               | Diesel          |
| Clase de emisión          | Euro 5          |
| Referencia                | 40.987          |



+31 615 376 093 Location Roosendaal, NL BE THE ONE MOVING FORWARD



### Características

|                        |                   |
|------------------------|-------------------|
| Cabina                 | Cabina dormitorio |
| Contenido del cilindro | 12.902cc          |

# DAF XF 105.460 - ATe - Manual ZF16 - Retarder - 40.987

## Especificaciones técnicas

|                       |                  |
|-----------------------|------------------|
| Número de ejes        | 2                |
| Configuración de ejes | 4x2              |
| Transmisión           | Apretón de manos |
| Activos               | 460              |

## Descripción

DAF XF105.460 - 40.987 Stockno. 40.987 [GENERAL INFO] Brand: DAF Type: FT XF105.460 Configuration: 4x2 Category: Tractor unit Year: 2013 Mileage: 995.623km Chassisnumber: [ENGINE] Capacity: 12902 No. of cilindrs: 6 Power: 460HP [GEARBOX] Brand: Shifting: Manual No. of gears: 16 [OPTIONS] Sunvisor Retarder Manual ZF16 AC Fridge [MORE INFORMATION?] 0031 615 376 093 sales@btrading.nl

## Accesorios

- Central doorlocking
- Electric windows
- Aire acondicionado
- Tanque de combustible de aluminio
- Cierre central de puertas
- Ventanas electrónicas
- Vehicle heater