

Volvo FM9.380 - ENGINE/CLUTCH 200.000KM - PTO/Kit hydraulic - 40.955

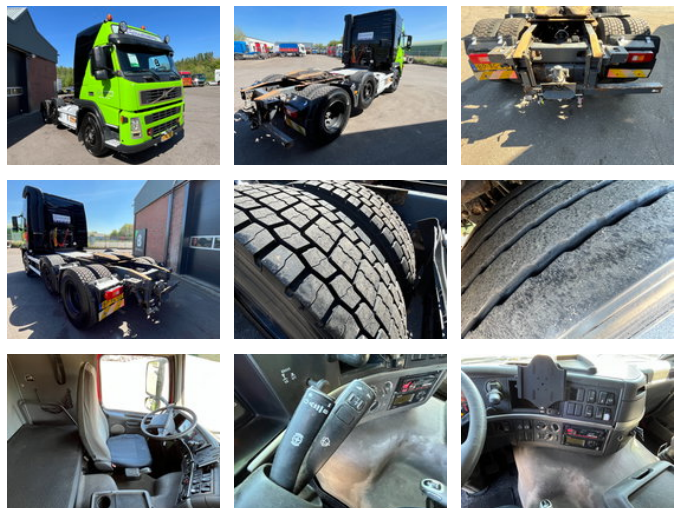
Allgemeine Merkmale

Marke	Volvo
Unterkategorie	Standard SZM
Nummernschild	BP-TG-02
Kilometerstand	1.472.323km
Baujahr	2004
Datum der Erstzulassung	22-11-2004
Zustand	Gebraucht
Kraftstoff	Diesel
Emissionsklasse	Euro 3
Referenz	40.995



+31 615 376 093 Location Roosendaal, NL

BE THE ONE MOVING FORWARD



Eigenschaften

Leergewicht	8.370kg
Tragfähigkeit	18.630kg
GVW	27.000kg
Länge	652cm
Breite	252cm
Kabine	Schlafkabine
Zylinderinhalt	5.480cc

Volvo FM9.380 - ENGINE/CLUTCH 200.000KM - PTO/Kit hydraulic - 40.955

Technische Spezifikationen

Anzahl der Achsen	3
Achsenkonfiguration	6x2
Übertragung	Vollautomatik
Motorleistung	279

Beschreibung

Volvo FM9.380 - 40.995 Stockno. 40.995 [GENERAL INFO] Brand: Volvo Type: FM9.380 Configuration: 6x2 Category: Tractor unit Year: 2004 Mileage: 1.472.323km Chassisnumber: [ENGINE] Capacity: 5490 cm3 No. of cylinders: 6 Power: 380HP [GEARBOX] Brand: I-Shift Shifting: Automatic No. of gears: [OPTIONS] PTO/Kit Hydraulic NEW ENGINE (Only 200.000KM) Clutch and Compressor (Only 200.000KM) TURBO NEW [MORE INFORMATION?] 0031 615 376 093 sales@btrading.nl

Zubehör

- Bordcomputer
- Central doorlocking
- Differentialsperre
- Electric windows
- Rundumleuchte
- Klimaanlage
- Aluminium-Kraftstofftank
- Zentralverriegelung
- Zentralschmierung
- Geschwindigkeitsregelanlage
- Nebelleuchten
- Standheizung
- Sonnenschutzklappe